



GENAU
FÜR DICH

Eventberg

FÜR PRIVATANLÄSSE
UND FIRMENANLÄSSE

LIEBE GÄSTE

Willkommen auf der Tschentenalp!

In nur 7 Minuten bringt dich die Bahn in unser Naherholungsgebiet auf 1950 Metern Höhe. Ob Teamevent mit Aktivität und Genuss, Familienfest in herzlicher Atmosphäre, Firmenanlass mit regionalem Flair oder Weihnachtsfeier im Winterzauber, wir bieten dir vielfältige Möglichkeiten zum Feiern.

Unser erfahrenes Team begleitet dich von der ersten Idee bis zur Umsetzung und macht deinen Anlass zum einzigartigen Bergerlebnis. Unsere Räumlichkeiten und individuell wählbaren Menü- oder Buffetoptionen schaffen den passenden Rahmen für unvergessliche Momente.



LOCATION & RÄUMLICHKEITEN

Das stilvolle Bergrestaurant, die einladende Panoramaterrasse oder das gemütliche Alphüttli – alle unsere Räumlichkeiten lassen sich exklusiv mieten, individuell inszenieren und flexibel bestuhlen. Ideal für Anlässe jeder Grösse.

Die Bahn fährt exklusiv für deinen Anlass ab CHF 100.– pro Fahrt.

Gerne vermitteln wir auch Partner für Dekoration, Floristik oder Sound-Technik.

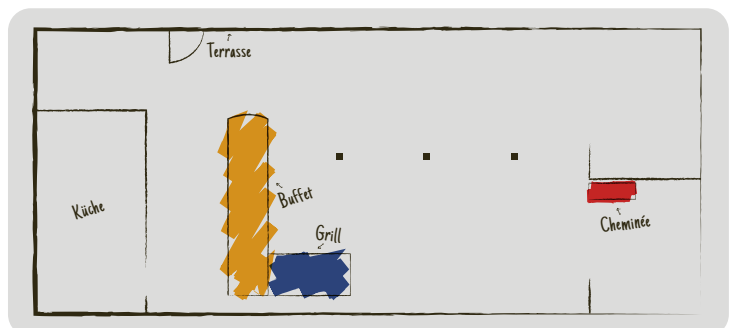
Parkplätze sind im Parkhaus zentral verfügbar.

BERGRESTAURANT

Das Bergrestaurant der Tschentenalp vereint alpine Gemütlichkeit mit modernem Ambiente – der ideale Ort für private Feiern inmitten beeindruckender Natur.



- Tische gedeckt bis zu 120 Personen
- Steh-Apéro 220 Personen
- Konzertbestuhlung 150 Personen
- Preis Halbtagesmiete / Tagesmiete – auf Anfrage

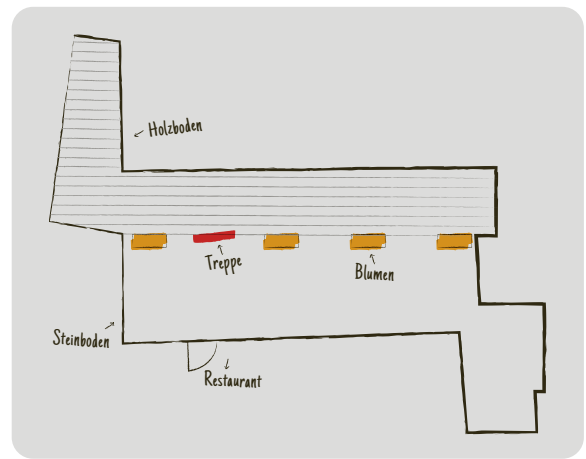


PANORAMATERRASSE

Die Panoramaterrasse der Tschentenalp bietet mit atemberaubender Bergkulisse genügend Platz für den idealen Rahmen für unvergessliche Veranstaltungen.



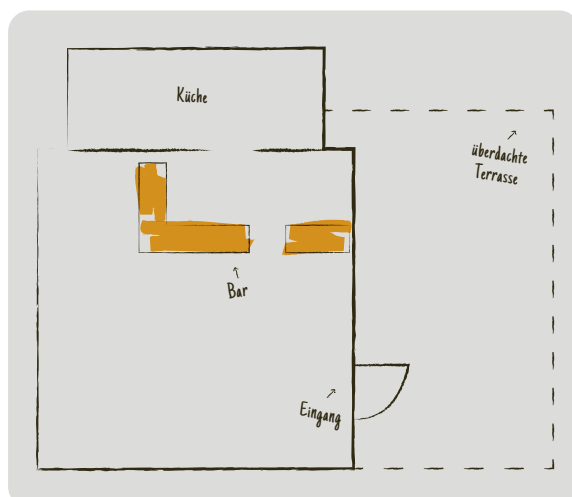
- Tische gedeckt: bis zu 180 Personen
- Steh-Apéro: bis zu 350 Personen
- Event stehend: bis zu 500 Personen
- Preis Halbtagesmiete / Tagesmiete – auf Anfrage



- Tische gedeckt: bis zu 30 Personen
- Steh-Apéro: bis zu 70 Personen
- Konferenztisch: bis zu 30 Personen
- Technik: Bildschirm
- Preis Halbtagesmiete / Tagesmiete – auf Anfrage

ALPHÜTTLI

Das ganze Jahr über passend: unser charmantes Alphüttli! Ob im Sommer oder Winter, hier erlebst du feierliche Momente in einer gemütlichen Atmosphäre.



DAS PERFEKTE ARRANGEMENT FÜR DICH

Ob feines Menü oder rustikales Buffet – unser Angebot richtet sich ganz nach deinem Gusto. Geniesse regionale Spezialitäten – frisch zubereitet und von hoher Qualität.

Gerne stellen wir ab 10 Personen ein persönliches Menü für dich zusammen (natürlich auch vegetarisch). Inspiration findest du auf unserer aktuellen Speisekarte auf der Homepage. Getränke verrechnen wir zu à la carte-Preisen.



MÖGLICHES MENÜ

Spiezer Weissweinsuppe

Piccata vom Freilandhuhn
mit Salbei, Gartengemüse,
Erbsenrisotto
mit Zitronenpesto

Apfelcreme mit Pistazien



BRUNCH

Du liebst Brunch? Gerne stellen wir ab 25 Personen ein Brunchbuffet für dich und deine Gäste bereit.

ÜBERNACHTUNG

Kombiniere deinen Event mit einer Übernachtung direkt auf dem Berg, inklusive Frühstück.

- Platz für 20 Personen
- Doppelzimmer
- 8-Bett-Zimmer
- 10-Bett-Zimmer

Auf Wunsch empfehlen wir dir gerne auch Hotels in Adelboden selbst.

EVENT MIT AKTIVITÄTEN KOMBINIEREN



PRIVATEVENT

Kombiniere deinen Event mit abwechslungsreichen Aktivitäten. Die Tschentenalp bietet vielseitige Möglichkeiten, um gemeinsame Zeit mit deinen Liebsten oder deiner Gruppe zu genießen und den Teamgeist zu stärken.

Sommer

- Wandern
- E-Bike-Touren
- Perfekte Erinnerungsfotos auf der Giant Swing schießen
- Gleitschirm fliegen

Winter

- Schlitteln oder Nachtschlitten mit anschließendem Fondue
- Schneeschuh-Tour
- Skifahren
- Lawinenkurs

Weitere Aktivitäten findest du auf unserer Website. Gerne erstellen wir dir ein individuelles Angebot für deinen Event – auf Wunsch auch mit lokalen Partnern wie Bikeguides, Gleitschirmschulen und mehr.



FIRMENEVENT

Tausche deine Büro-Umgebung gegen Weitblick!
Unsere Bahn liegt zentral in Adelboden und bringt dich in nur 7 Minuten auf den Berg.

Unsere Empfehlung: Das Alphüttli. Es bietet dir flexible Bestuhlungsmöglichkeiten für Kreativworkshops, Sitzungen und Teamevents inmitten einer atemberaubenden Bergkulisse. Hier entstehen neue Ideen und Perspektiven!

Dank Seminarpauschalen kannst du deinen Anlass entspannt geniessen, denn für die Organisation ist gesorgt:

- Kaffee und Gipfeli
- Regionales Mittagessen
- Kaffee & Kuchen
- Gesellige Abendessen mit kulinarischen Highlights, zum Beispiel: Fondue Chinoise à la discretion

Teambuilding

Wir bieten zudem abwechslungsreiche Gruppenaktivitäten, die das Teambuilding fördern und deinen Firmenanlass zu einem unvergesslichen Erlebnis machen.

- Alpenolympiade mit verschiedenen Disziplinen
- Iglu bauen
- Geführte Rundwanderung
- Schneeschuhtour bei Nacht
- Weiteres auf Anfrage

Bereit für dein Firmenevent der Extraklasse? Lass uns deine Ideen zusammen auf den Gipfel bringen! Weitere Aktivitäten findest du auf unserer Website.



Interesse geweckt?

Lass uns deinen Anlass gemeinsam gestalten –
ob privates Fest oder formeller Firmenanlass:
Wir stellen ein individuelles Programm ganz nach
deinen Wünschen zusammen.

Mit unserem Rundum-sorglos-Service begleiten wir dich von der
ersten Idee bis zur Umsetzung und sorgen dafür, dass dein Event mit
besten Aussicht und echter Bergatmosphäre unvergesslich bleibt.

Melde dich unverbindlich bei uns – wir freuen uns auf dich.

TSCHENTENBAHNEN AG

Bellevuegässli 4 · CH-3715 Adelboden

Tel. +41 33 673 11 06 · events@tschentalp.ch · tschentalp.ch

**BIS
BALD**



Alphüttli

Preisliste

Die charmante Meetinglocation.



Nur Raum-Miete

WLAN, Screen mit Clickshare, Flipchart, Notizblöcke, Stifte und Mineralwasser inklusive

Tagespauschale CHF 250.00

Halbtagespauschale CHF 150.00



Seminarpauschalen

Tagespauschale

- Vermietung des Raums und der Terrasse
- WLAN, Screen mit Clickshare, Flipchart, Notizblock, Stifte und Mineralwasser inklusive
- Willkommenskaffee
- Kaffeepause am Morgen
- Mittagessen (3-Gänge-Menü in unserem Bergrestaurant, Mineralwasser und warme Getränke inbegriffen)
- Kaffeepause am Nachmittag

Exkl. Berg- & Talfahrt GUB, pro Person CHF 100.00

Inkl. Berg- & Talfahrt GUB, pro Person CHF 120.00

Halbtagespauschale

- Vermietung des Raums und der Terrasse
- WLAN, Screen mit Clickshare, Flipchart, Notizblock, Stifte und Mineralwasser inklusive
- Willkommenskaffee
- Kaffeepause am Morgen oder am Nachmittag
- Mittag oder Abendessen (3-Gänge-Menü in unserem Bergrestaurant, Mineralwasser und warme Getränke inbegriffen)

Exkl. Berg- & Talfahrt GUB, pro Person CHF 85.00

Inkl. Berg- & Talfahrt GUB, pro Person CHF 105.00
